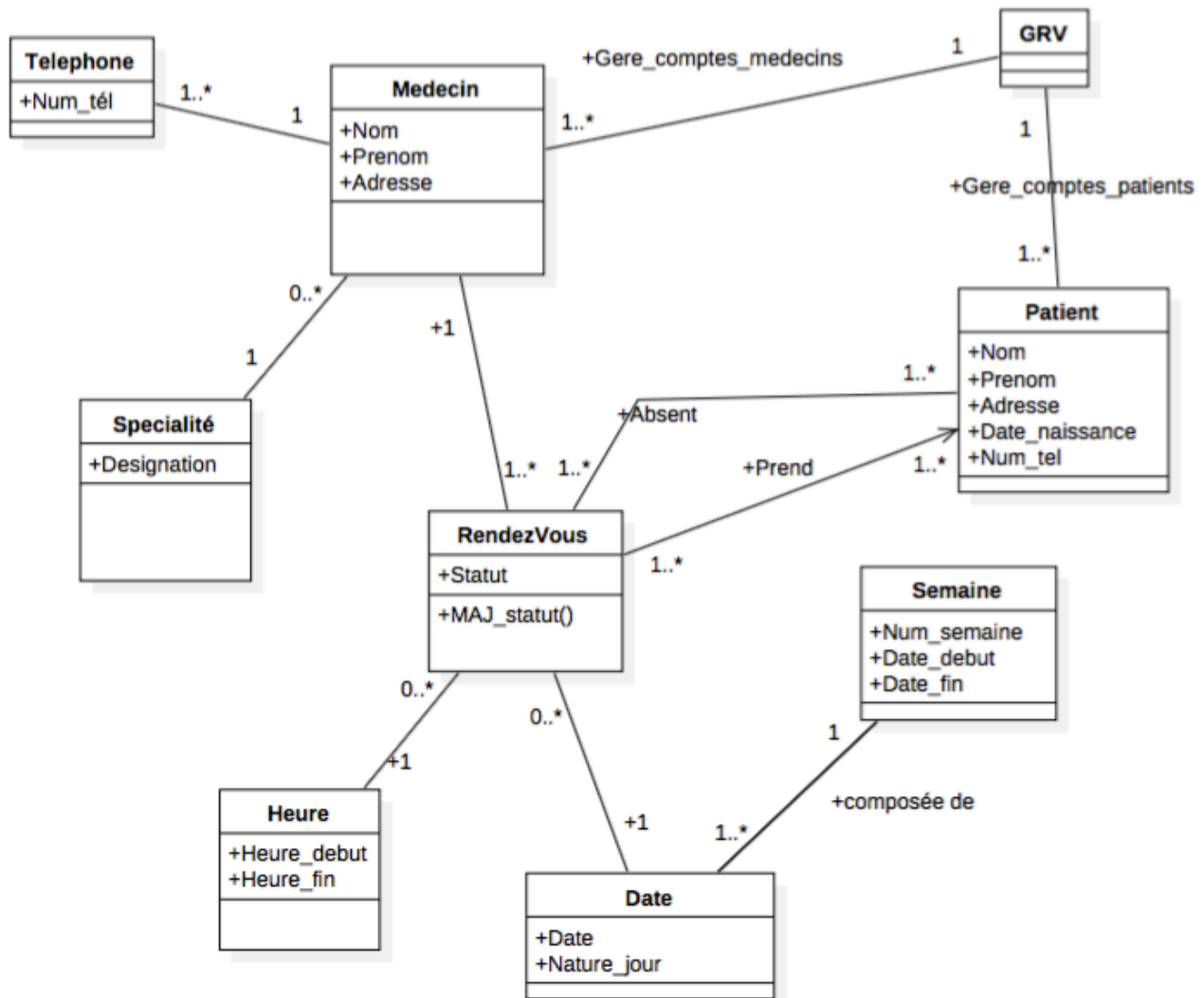


Série n° 4 en systèmes d'informations, méthodes avancées (Analyse)

Soit le diagramme de classes global suivant, issu de la capture des besoins fonctionnels du cas de la série n° 3.



Travail demandé

1. Identifier les anomalies contenues dans le diagramme de classes ci-dessus et indiquer les solutions pour les traiter (structurer la réponse par le tableau ci-dessous) (4,5pts).

Type d'anomalie	Désignation de l'anomalie	Correction à faire

2. Donner le diagramme de classes après traitement des anomalies.
3. Donner le diagramme de séquences à l'étape d'analyse du cas d'utilisation « prendre un rendez-vous » par un patient.