

# Corrigé-type des travaux dirigés

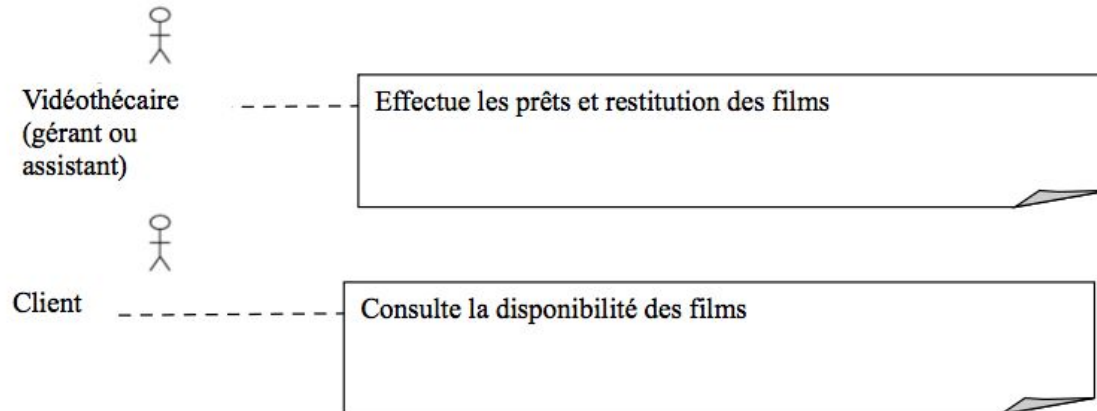
Etude préliminaire

## Exercice n° 1

### 1. Identification des besoins

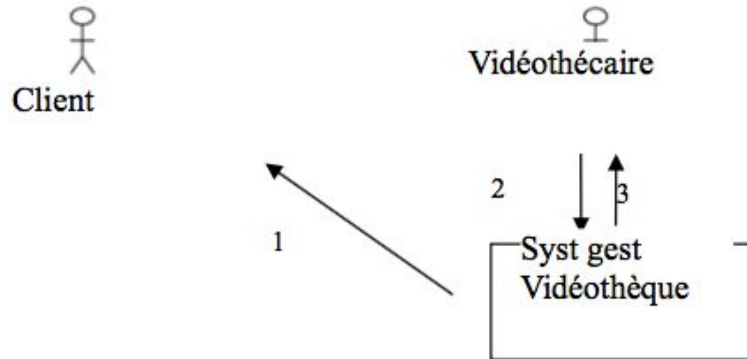
- besoins fonctionnels :
  - connaître les films disponibles
  - prêter les films et les restituer
- besoins techniques
  - archivage automatique des films
  - accès en consultation sur les écran

### 2. Identification des acteurs



## Exercice n° 1

### 3. Diagramme de contexte dynamique



Numéro du message	Nature des messages
1	Liste des films disponibles
2	Informations sur les prêts (nom & prénom, infos sur le film), informations de restitutions (date)
3	Liste des films réservés, disponibles

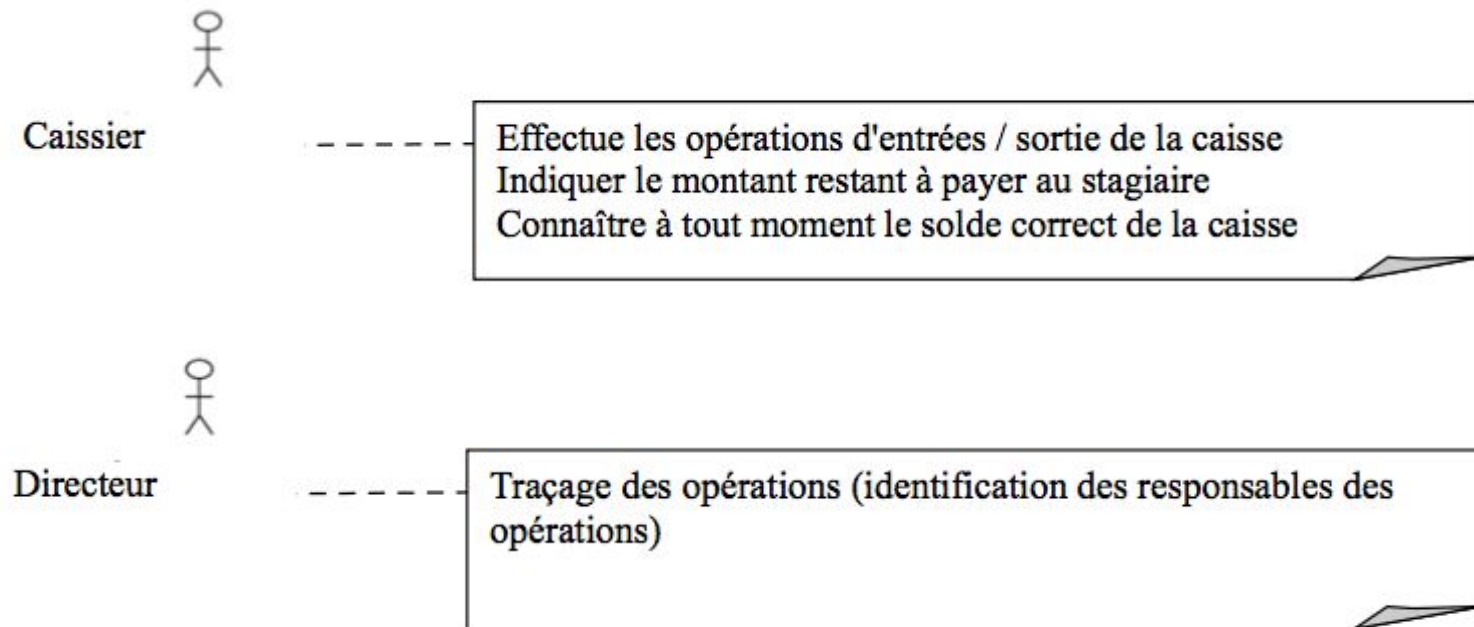
## Exercice n° 2

### 1. Identification des besoins

- besoins fonctionnels
  - effectuer des opérations d'entrée / sortie
  - indiquer le montant restant à payer par stagiaire
  
- besoins techniques
  - sécurisation à travers la connexion
  - traçage des opérations (fichier log)
  - sécurisation de l'accès au fichier log

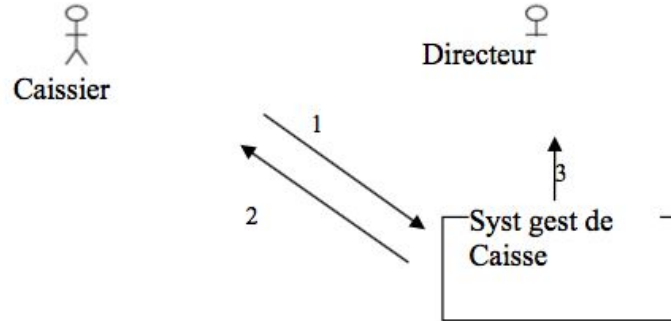
## Exercice n° 2

### 2. Identification des acteurs



## Exercice n° 2

### 3. Diagramme de contexte dynamique



Numéro du message	Nature des messages
1	Informations sur l'opération : nature, montant, stagiaire concerné
2	Solde Montant restant à payer
3	Traces des opérations Solde