

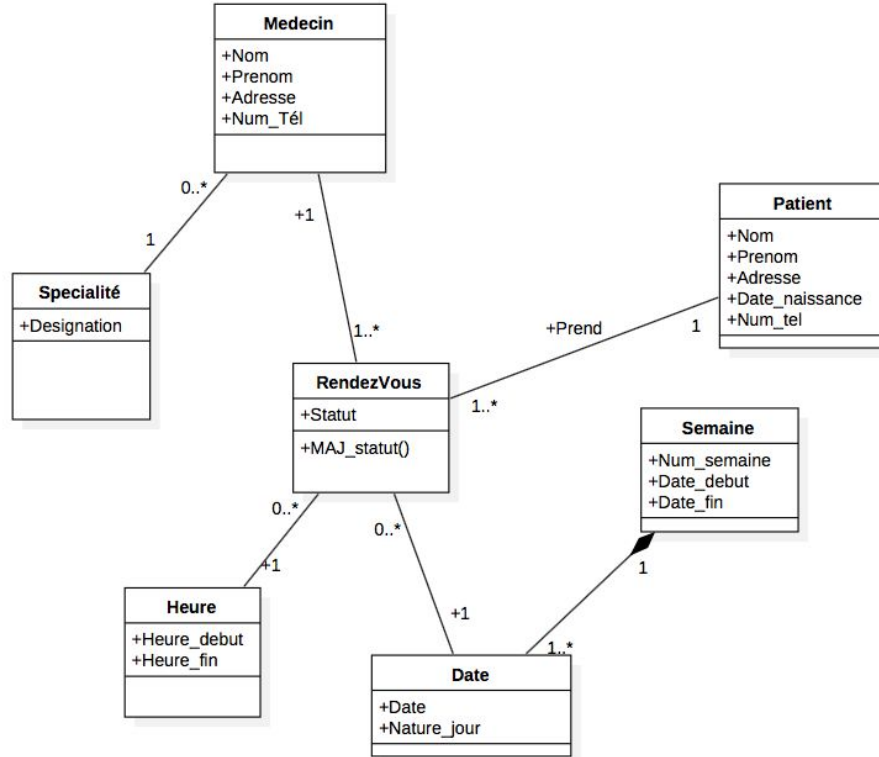
Corrigé-type des travaux dirigés

Analyse

1. Anomalies et corrections

Type d'anomalie	Désignation	Correction à faire
Mauvaise utilisation de lien entre classe	lien entre "Semaine" et "date" ⇒ composition	Remplace le lien d'association normale par une composition
Navigabilité de liens	la navigabilité entre RDV et Patient ⇒ on peut pas connaître les RDV d'un patient	Enlever la navigabilité unidirectionnelle ⇒ la rendre bidirectionnelle
Classe. Navire	Telephone	Supprimer la classe et le mettre l'attribut dans "Nedecin"
Classe représentant un Cas (patient)	lien "d'absence" entre "RDV" et "Patient"	Supprimer le lien d'association
Multiplicité	Plusieurs à Plusieurs du lien "Prend"	Rendre la multiplicité 1.1 du côté de "Patient"
Classe d'acteur	GRV	supprimer la classe. (et les deux liens)

2. Diagramme après correction



3. Diagramme de séquences

